





108學年度教發中心 研究傑出獎

108年9月5日

創意商品設計系
林信宏



新人進到學校有什麼資源可以作
研究？



研究室？

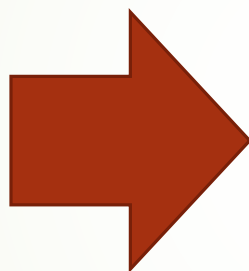
目錄

一、研究與KPI連結

二、研究PPT

三、研究技轉

KPI



KPI與研究

服務學習
創新教學
USR
PLB
翻轉...

教學



KPI

產學

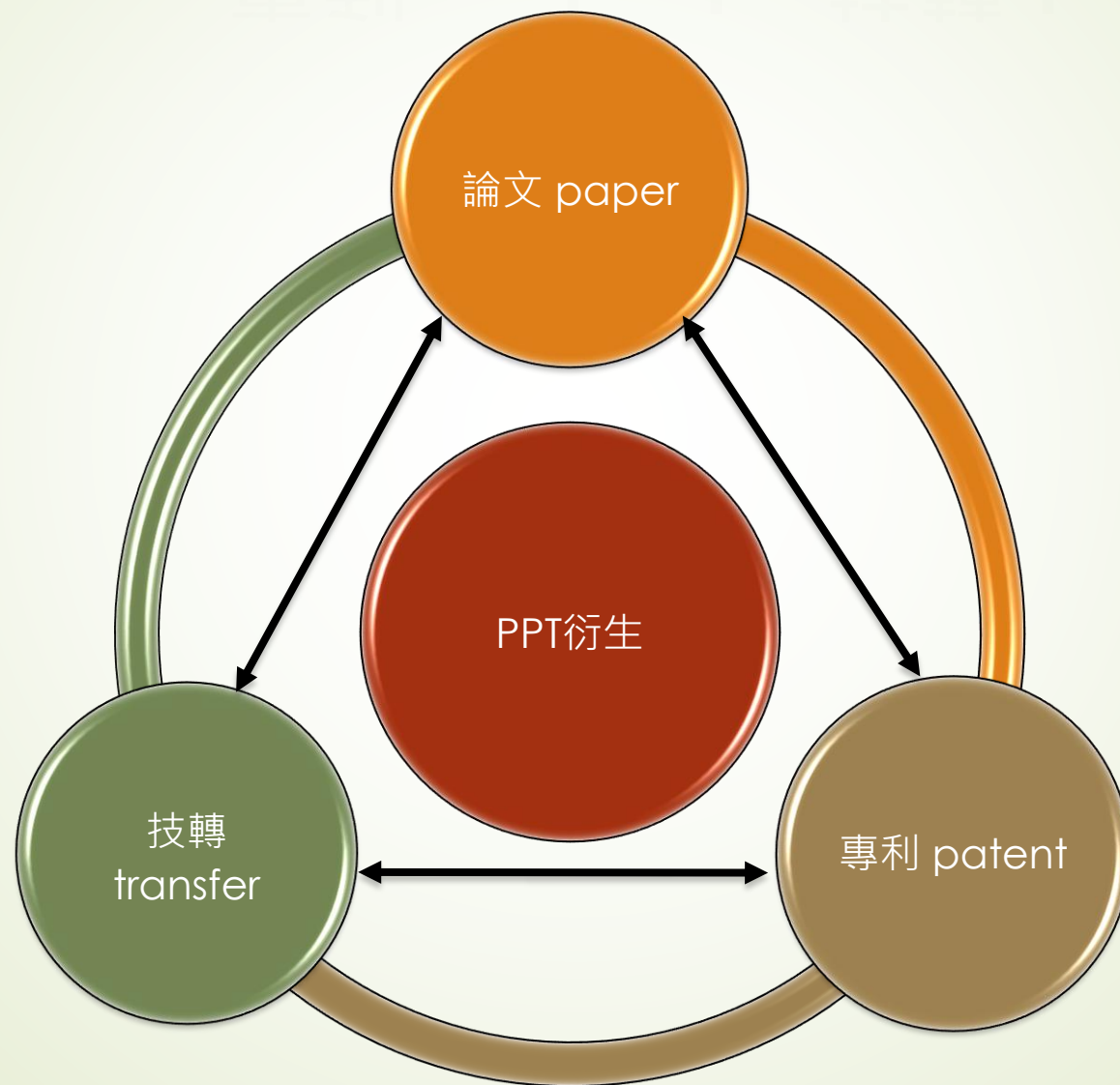
研究



PPT

整合型計劃
亞大醫院合作計劃
地方創生計劃...

整合教學架構，精進 PPT 發展衍生 (論文 paper、專利 patent、技轉 transfer)



PPT

整合教學產學架構：精進 PPT 發展衍生 (論文 paper：專利 patent：技轉 transfer)



研究

PPT

專利 patent、技轉 transfer



中華民國專利證書

發明第 I643548 號

發明名稱：具延展平台機構之農用推車

專利權人：亞洲大學

發明人：林信宏、謝孟軒、李姿萱、黃雯淳、王羿婷、蘇瑞梅、
任嘉儀、柯雅娟

專利權期間：自 2018 年 12 月 11 日至 2038 年 1 月 29 日止

上開發明業經專利權人依專利法之規定取得專利權

經濟部智慧財產局 局長

洪淑敏

中華民國 107 年 12 月 11 日



注意：專利權人未依法繳納年費者，其專利權自原權受贈日起歸屬國家。



技轉

產品設計組

技轉







同理心
Empathy



便利
Convenient

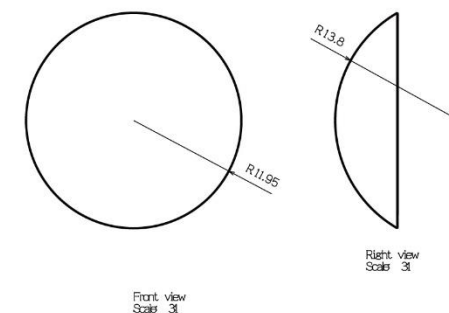
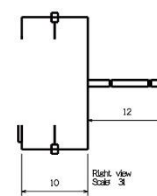
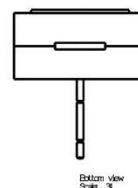
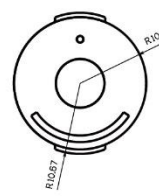
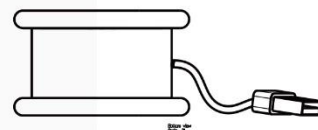
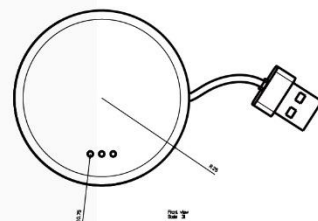
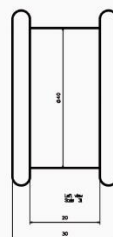
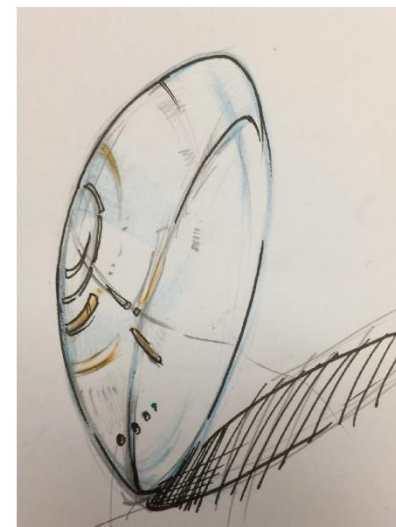
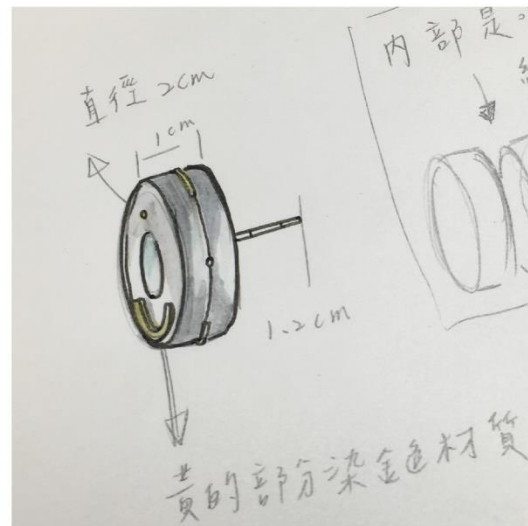
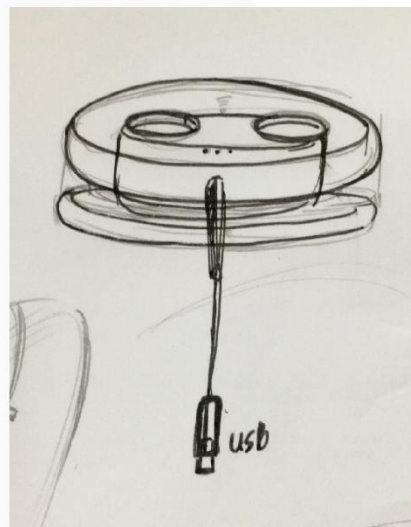
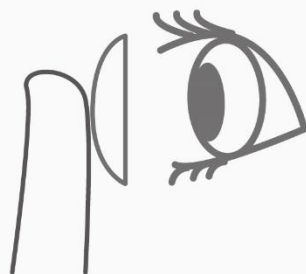


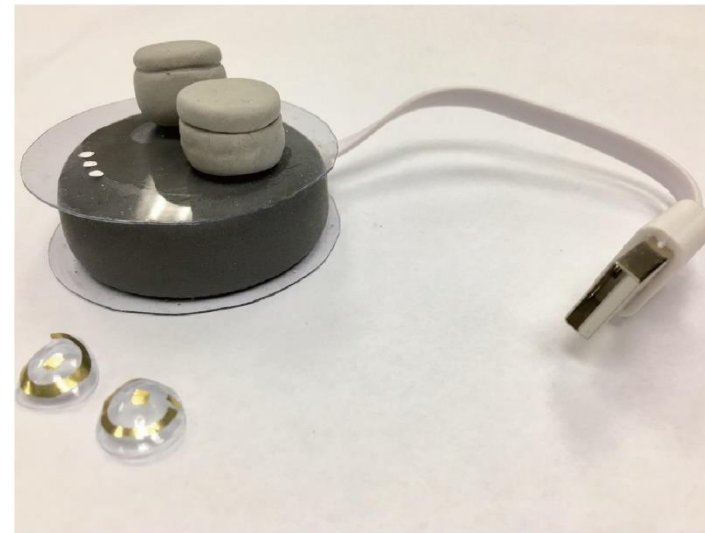
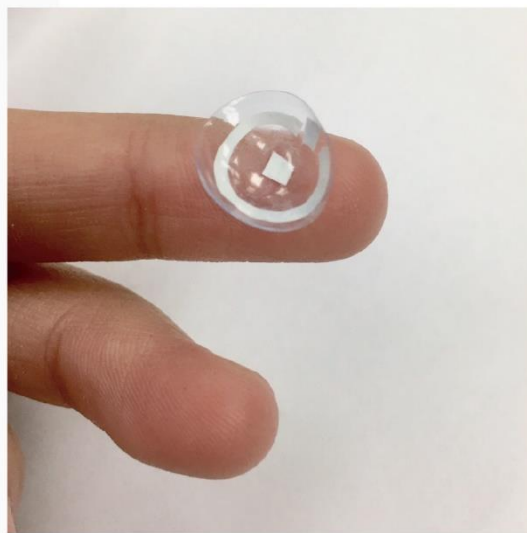
高端科技
Technology



視障者
Visually impaired

Product in action



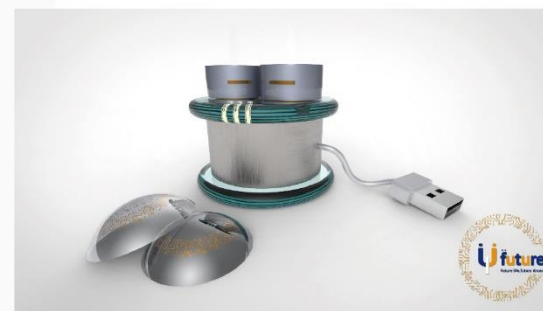
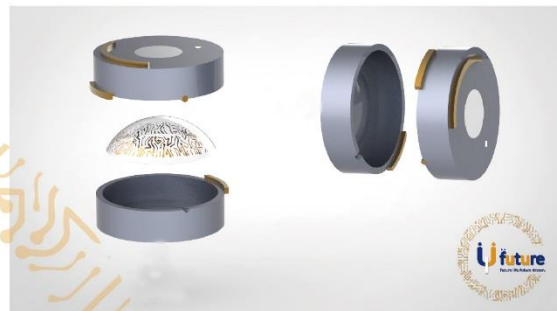




設計目標5W1H 設計理念 草圖發想 模型 成品

材料:鋼化玻璃、無線充電模塊-5V/1A
鋁合金外殼

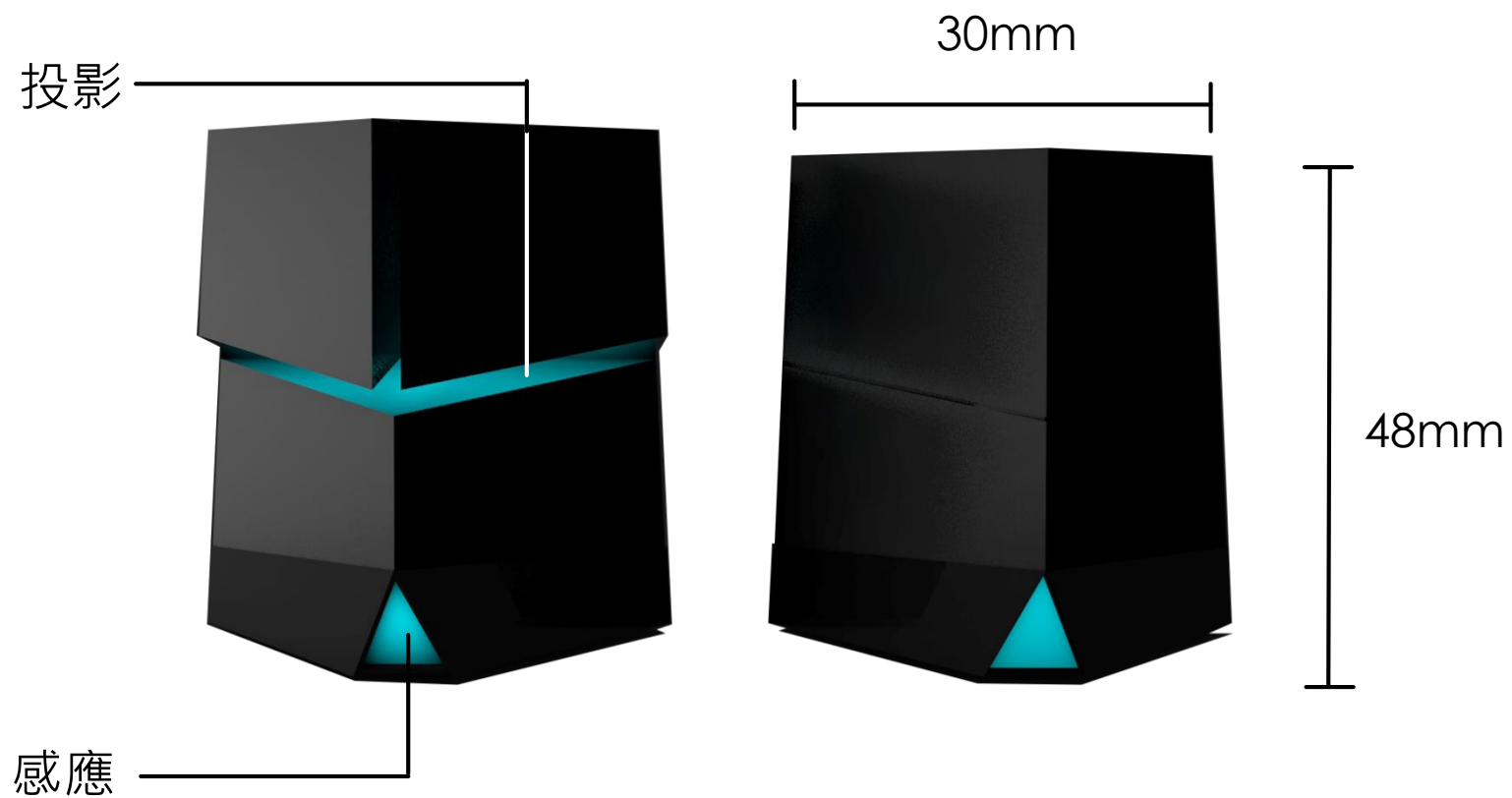
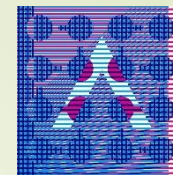
尺寸:13.8*0.05MM
50*50*30MM
20*20*25MM



技轉

產品設計組-2





技轉



單元件：2D投影

投影處呈現操作介面

投影+顯示+操作



技轉



技轉

3個元件：環狀投影

會議室、簡報展示用



敬請指正